

JEAN-CHRISTOPHE

RAVIER

EXPOSITION

« DÉSIR D'APESANTEUR »

01/03/2023

04/06/2023

Entrée libre de 14h à 17h30
du mercredi au dimanche



L'HOSTELLERIE

CENTRE D'ART SINGULIER

Parc du CH La Chartreuse
1 Bd Chanoine Kir, Dijon

WWW.ITINERAIRESSINGULIERS.COM

JEAN CHRISTOPHE RAVIER

Présentation

Artiste (Peinture, Dessin)

Vit et travaille à Chalon-sur-Saône (71000)

Né à Bâle (suisse) en mars 1966

Une sœur née en 1969

Mère Suisse allemande / Père Bourguignon



Maniaque ou dépressif ? Telle est la question ! Excusez-moi d'être bipolaire.

Je ne vais pas rentrer dans le détail, après avoir décompensé il y a 10 ans et eu mon premier vrai diagnostic après 20 ans d'errements dans la psychiatrie, le dessin et la peinture, que je pratique depuis longtemps, sont devenus ma bouffée d'oxygène, mon moment d'évasion.

Par mes peintures, j'essaie de raconter ma vie au travers de scènes, pour certaines vécues, d'autres non et qui m'ont touché.

Pour seule formation, 6 mois en 1991 à l'École Emile Cohl de Lyon, sans obtenir de diplôme. Tout le reste, je l'ai appris tout seul.

Comme vous le voyez, je ne suis pas très à l'aise pour parler de moi, je préfère laisser parler mes dessins. À bientôt...

Retrouvez l'ensemble de son œuvre sur Artmajeur <https://www.artmajeur.com> > jcravier

Les tableaux sont en vente : S'adresser à l'accueil

« Désir d'apesanteur »



Jean-Christophe Ravier peint dans un geste respiratoire. Ce geste et cet outil créent alors un graphisme, un trait, un mouvement, une forme humaine sensible, sensuelle, comme en apesanteur au milieu du chaos de ses colorations intérieures.

Chez Jean-Christophe Ravier, non seulement les émotions se purifient et s'affinent au contact des couleurs, mais elles finissent par n'être que couleur. Elles se transforment en sentiments au contact de ses modèles.

En associant une couleur à un individu, J.C. Ravier accède à l'humain dans sa beauté et sa complexité car chaque personne possède son mouvement, sa forme propre, son histoire. Le peintre peut se contenter de les figurer tels qu'ils naissent spontanément. Ou bien, il peut les inventer selon ses états d'âme : joie, paix, contentement, amour. Dans les deux cas, la démarche est identique.

Le désir motive notre artiste. La thématique de ses sujets en témoigne. Après avoir contemplé son dessin, on imagine qu'il ferme les yeux pour percevoir instantanément la matière et la couleur choisie. L'acrylique ou l'aquarelle s'imposent le plus souvent. De façon générale, l'eau rend les couleurs vivantes, « transparentes » à la lumière. C'est un élément plus spirituel, plus subtil que les substances solides. Sans eau, la couleur bouche vite la toile, obstrue la clarté et ne parvient pas à créer l'espace du plan.

Pour J.C. Ravier, plus une couleur supporte l'eau (bleu, violet, mauve) et plus ses vibrations sont fines, intérieures, proches du sacré ou du secret. Moins elle la supporte (jaune, orange) et plus elle est matérielle. Ainsi, on reconnaît le niveau de conscience et les préoccupations du peintre dans son choix des couleurs, et cela indépendamment du thème de ses œuvres qui, au contraire, peut tromper.



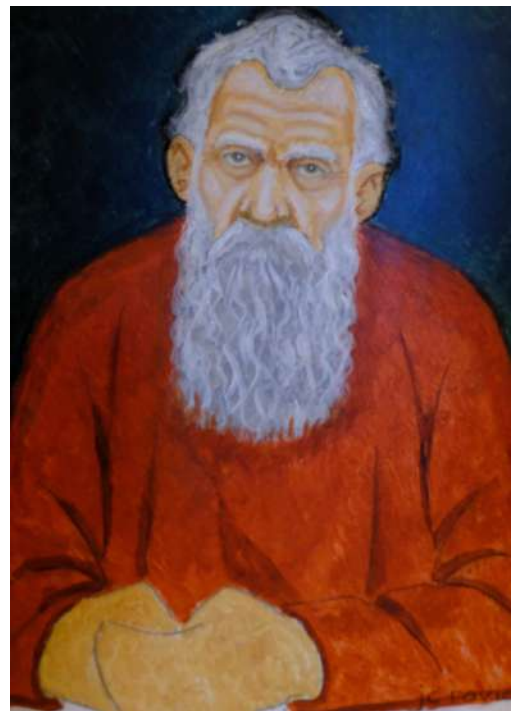


J.C. Ravier obtient des visions colorées en fonction de son état du moment. Inutile pour lui alors de vouloir manier d'autres couleurs étrangères à ses perceptions internes. Ce serait du faux, de la décoration pure et simple. On ne peut véritablement exprimer le bleu, le violet, par exemple, que si la vie propre de ces couleurs s'est dévoilée en dedans de soi devant le sujet choisi, que si la conscience cosmique commence à toucher l'esprit.

S'ajoute, ensuite, les éléments techniques. L'état mental doit être intimement lié aux sept autres facteurs : le rythme respiratoire, l'outil de travail, la nature du support, la qualité et la direction du geste, l'emplacement de l'intervention sur le support, la quantité d'eau dans la peinture.

Outre sa forme et sa surface, la nature du support comprend sa dimension, car le degré d'élargissement du champ de la conscience doit correspondre au format choisi pour chaque individu. L'espace de l'œuvre n'est harmonieux que si l'esprit est capable d'habiter le format dans sa totalité.

J.C. Ravier nous invite à aimer les palettes de nos couleurs intérieures, à les entendre, à les penser autrement, dans leur vie propre, à les aimer. La singularité de chaque individu qu'il fait naître induit une continuité, une correspondance parfaite entre les différents éléments de sa peinture : forme, trait, choix de la couleur qui en découle. Chacune de ses inspirations est fortifiée ou apaisée par la pluralité et l'intensité de ses voyages intimes et ce besoin vital de témoigner de son expérience artistique qui corrige et équilibre ses rapports entre lui et le monde.



Informations pratiques

L'Hostellerie

GRATUIT - TOUT PUBLIC

	Visites libres	Visites guidées
Mercredi	14h00 - 17h30	Du lundi au dimanche : 9h-12h / 14h-18h sur réservation (scolaires, groupes, centres de loisirs) Le samedi à partir de 15h00 : visites commentées (entrée libre)
Jeudi		
Vendredi		
Samedi		
Dimanche		

L'Hostellerie - Centre d'Art Singulier

Adresse : 1 Boulevard Chanoine Kir, 21000 Dijon

Téléphone : 03 80 42 52 01

Mail : itinerairessinguliers@gmail.com

Plus d'infos : www.itinerairessinguliers.com



L'HOSTELLERIE
CENTRE D'ART SINGULIER

Association Itinéraires Singuliers

Adresse : 7 allée de St Nazaire, 21000 Dijon

Téléphone : 03 80 41 37 84 / 06 42 22 36 44

Chargée de projets :

Isabelle Picard / direction@itinerairessinguliers.com

Chargé de communication et d'animation :

Camille Vasseur / itinerairessinguliers@gmail.com



Merci à tous nos partenaires ainsi qu'à tous les bénévoles qui œuvrent à nos côtés pour construire nos projets participatifs.